

{ BnF Gallica

René Laënnec  
1781-1826  
Bicentenaire  
de l'invention  
du stéthoscope



*Bibliographie numérique*

Références de Gallica et de Biu Santé  
sélectionnées et mises en thème par la  
Fondation Napoléon



Sommaire

**Stéthoscopes**


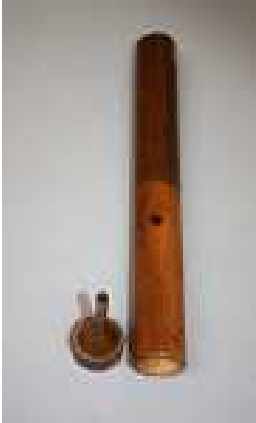

**Biographies**

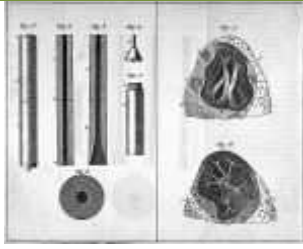
**Portraits**

**Travaux de Laënnec**

Selon la tradition, le stéthoscope (des termes grecs signifiant poitrine et investigation) fut inventé le 17 février 1816 par le docteur René Laënnec (1781-1826). Devant ausculter une femme, Laennec créa un tube à partir de feuilles de papier pour ne pas avoir à coller sa tête contre la poitrine de sa patiente. Chose imprévue, les battements étaient bien plus perceptibles qu'à l'oreille nue... L'idée lui serait venue en voyant des enfants jouer dans la cour du palais du Louvre. Ils collaient leur oreille sur une extrémité d'une poutre tandis qu'un de leur camarade grattait à l'autre bout. Rapidement, il créa ses propres instruments : un tube rigide en bois. En deux ans de pratique, Laënnec réalisa la classification de la sémiologie pulmonaire.

## Stéthoscopes

 <p>Fig. 21. - Premiers stéthoscopes de Laënnec. Musée de l'Histoire de la Médecine, Paris, Coll. de Laënnec.</p>	<p><i>Premiers stéthoscopes de Laënnec</i></p> <p><a href="http://www.biusante.parisdescartes.fr/histmed/image?02518">http://www.biusante.parisdescartes.fr/histmed/image?02518</a></p>
	<p><i>Stéthoscope de Laënnec</i></p> <p><a href="http://www.biusante.parisdescartes.fr/histmed/image?anmo0508">http://www.biusante.parisdescartes.fr/histmed/image?anmo0508</a></p>
	<p><i>Stéthoscopes de Laënnec</i></p> <p><a href="http://www.biusante.parisdescartes.fr/histmed/image?02517">http://www.biusante.parisdescartes.fr/histmed/image?02517</a></p>



### *Stéthoscopes 1819*

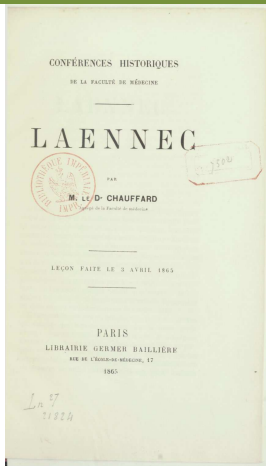
Extrait de :

De l'auscultation médiate, ou traité du diagnostic des maladies des poumons et du coeur

Paris : J.-A. Brosson et J.-S. Chaudé, 1819

<http://www.biusante.parisdescartes.fr/histmed/image?03298>

## Biographies



*Laennec : leçon faite le 3 avril 1865 / par M. le Dr Chauffard, ... ; Conférences historiques de la Faculté de médecine*

**Chauffard, Paul-Émile (1823-1879).**

G. Baillière (Paris), 1865

<http://gallica.bnf.fr/ark:/12148/bpt6k63073308>



*Eloge de Laennec : discours prononcé à l'érection de sa statue à Quimper*

**Bouillaud, Jean (1796-1881)**

impr. de F. Malteste et Cie (Paris), 1869

<http://gallica.bnf.fr/ark:/12148/bpt6k6370032t>



*Académie de Médecine : centenaire de Laënnec :  
[photographie de presse*

**Agence de presse Meurisse.** Agence photographique  
diff. par l'Agence Meurisse (Paris), 1926

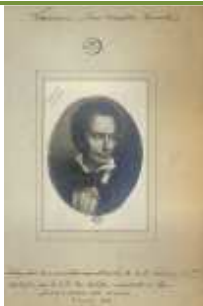
<http://gallica.bnf.fr/ark:/12148/btv1b9026482z>

## Portraits



*Portrait*

<http://www.biusante.parisdescartes.fr/histmed/image?anmpx42x0021d>



*Portrait*

<http://www.biusante.parisdescartes.fr/histmed/image?CIPB1341>



*Portrait*

<http://www.biusante.parisdescartes.fr/histmed/image?0003>



*Portrait*

<http://www.biusante.parisdescartes.fr/histmed/image?anmpx47x0010d>



*Portrait*

<http://www.biusante.parisdescartes.fr/histmed/image?enva-2006-0-00148>








*Portrait*

<http://www.biusante.parisdescartes.fr/histmed/image?anmpx06x0219>

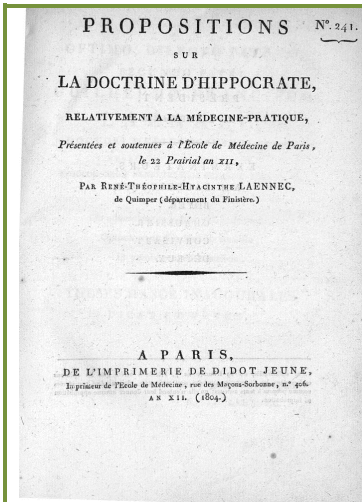


*Portrait*

<http://www.biusante.parisdescartes.fr/histmed/image?CIPB1565>

	<p><i>Portrait</i></p> <p><a href="http://www.biusante.parisdescartes.fr/histmed/image?anmpx31x4166">http://www.biusante.parisdescartes.fr/histmed/image?anmpx31x4166</a></p>
	<p><i>Portrait</i></p> <p><a href="http://www.biusante.parisdescartes.fr/histmed/image?CIPB2065">http://www.biusante.parisdescartes.fr/histmed/image?CIPB2065</a></p>
	<p><i>Portrait</i></p> <p><a href="http://www.biusante.parisdescartes.fr/histmed/image?anmpx39x0088">http://www.biusante.parisdescartes.fr/histmed/image?anmpx39x0088</a></p>
	<p><i>Statue</i></p> <p><a href="http://www.biusante.parisdescartes.fr/histmed/image?CIPB1238">http://www.biusante.parisdescartes.fr/histmed/image?CIPB1238</a></p>
	<p><i>Buste</i></p> <p><a href="http://www.biusante.parisdescartes.fr/histmed/image?anmpx43x0063a">http://www.biusante.parisdescartes.fr/histmed/image?anmpx43x0063a</a></p>

# Travaux de Laënnec

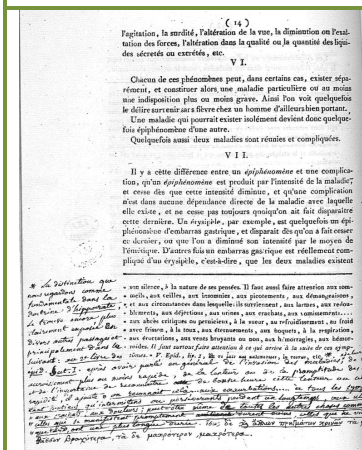


*Propositions sur la doctrine d'Hippocrate - 1804*

**LAENNEC, René Théophile Hyacinthe**

Thèse de médecine, Paris, 1804

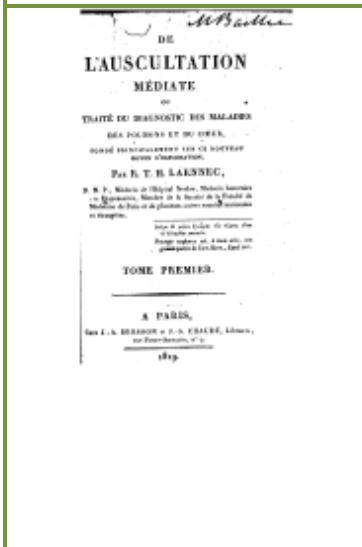
<http://www.biusante.parisdescartes.fr/histmed/medica/cote?TPAR1804x241>



*Propositions sur la doctrine d'Hippocrate* [Fac-similé de l'exemplaire personnel de Laënnec, avec ses notes manuscrites, 1923]- Thèse de médecine, Paris, 1804

**LAENNEC, René Théophile Hyacinthe**

<http://www.biusante.parisdescartes.fr/histmed/medica/cote?144976>



*De l'auscultation médiate ou Traité du diagnostic des maladies des poumons et du cœur, fondé principalement sur ce nouveau moyen d'exploration.*

**Laennec, René-Théophile-Hyacinthe (1781-1826).**

J.-A. Brosson et J.-S. Chaudé (Paris), 1819

Tome 1 : <http://gallica.bnf.fr/ark:/12148/bpt6k987580>

Tome 2 : <http://gallica.bnf.fr/ark:/12148/bpt6k98759b>

	<p><i>De l'auscultation médiate ou traité du diagnostic des maladies, des poumons et du cœur.</i></p> <p>Paris: Brosson et Chaudé, 1819</p> <p><a href="http://www.biusante.parisdescartes.fr/histmed/image?03317">http://www.biusante.parisdescartes.fr/histmed/image?03317</a></p>
	<p>Notice des faits nouveaux obtenus par suite des recherches de M. Laënnec, sur l'auscultation médiate</p> <p>Laennec, René-Théophile-Hyacinthe (1781-1826)</p> <p>impr. de Feuguerey (Paris), 1826</p> <p><a href="http://gallica.bnf.fr/ark:/12148/bpt6k6107736n/f5.image">http://gallica.bnf.fr/ark:/12148/bpt6k6107736n/f5.image</a></p>
	<p><i>Traité inédit sur l'anatomie pathologique...</i></p> <p>Laennec, René-Théophile-Hyacinthe (1781-1826).</p> <p>1826</p> <p><a href="http://gallica.bnf.fr/ark:/12148/bpt6k932971p">http://gallica.bnf.fr/ark:/12148/bpt6k932971p</a></p>
	<p><i>Laennec, 1781-1826. Documents inédits</i></p> <p>Laennec, René-Théophile-Hyacinthe (1781-1826)</p> <p>Masson (Paris), 1926</p> <p><a href="http://gallica.bnf.fr/ark:/12148/bpt6k96110671">http://gallica.bnf.fr/ark:/12148/bpt6k96110671</a></p>

Janvier 2016

Bibliothèques de la Fondation Napoléon

Chantal Prévot

bibliotheque@napoleon.org